

Naturbeobachtungen VHS-Lennetal/NwV Lüdenscheid Pfingsten 1999 (Auswahl)

22. – 24. Mai

Raum Bad Frankenhausen Unstruttal Nebra/Freyburg Durchbruchtal der Wipper durch die Hainleite Werratal

Sa., 22.05.

Gips-Trockenrasen am Südhang des Kyffhäusers

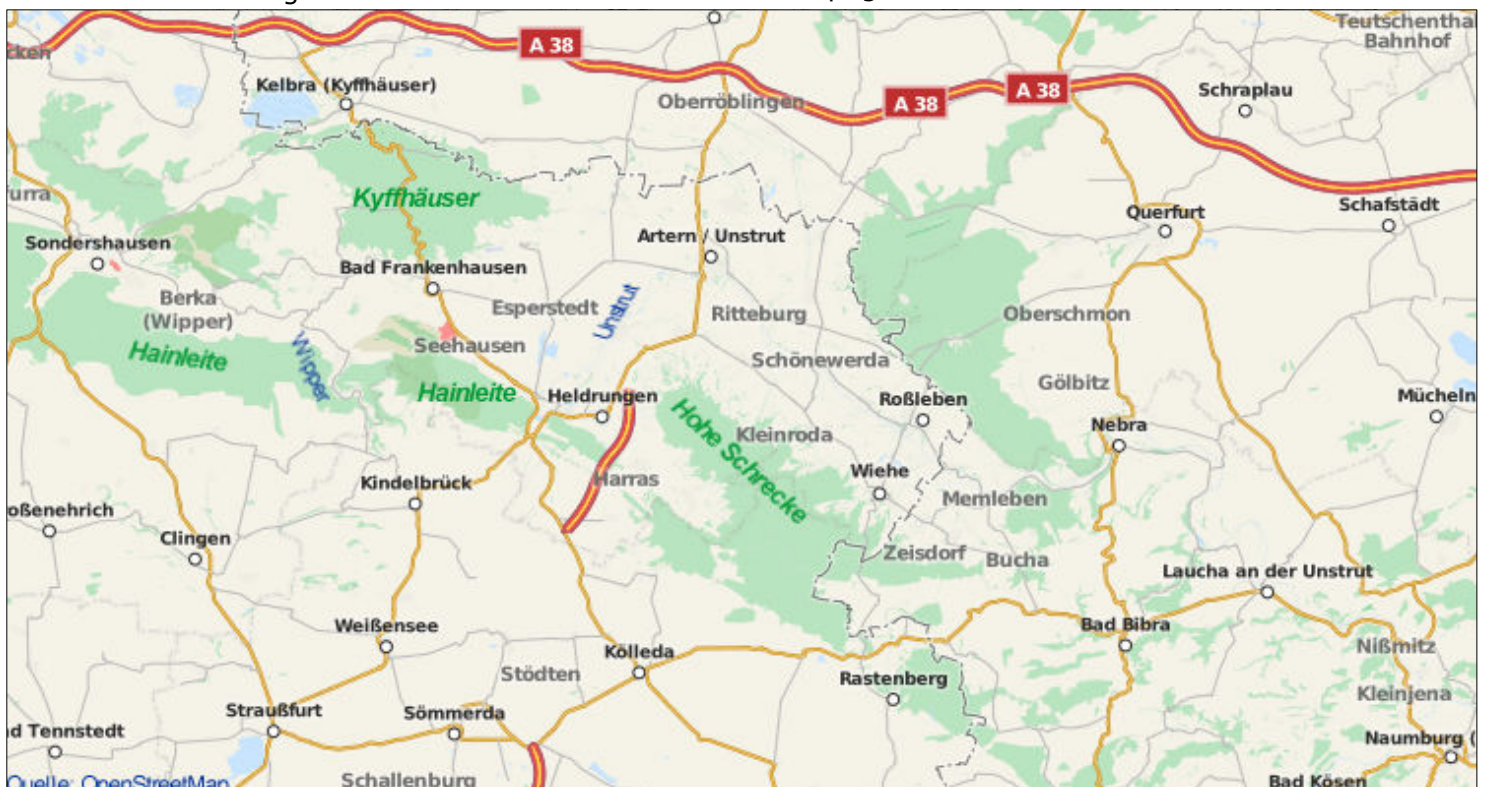
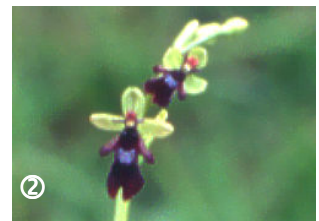
Geologie

„Marienglas“-Vorstufe aus Anhydrit

Pflanzen

Lebendgebärendes Rispengras
Federgras (pontische Pflanze, ursprünglich aus dem Schwarzmeergebiet)
Zittergras
Blaugras
Blauschwingel
Astlose Graslilie
Blauer Lein
Purgier-Lein
Feld-Mannstreu
Lungenenzian?
Mittlerer Wegerich
Frühlings-Adonisröschen (1 noch blühendes Ex.)
Sommer-Adonisröschen
Krummborstiger Mohn
Rauher Alant
Dänischer Tragant

Kl. Wiesenknopf
Wilde Karde
Gold(?)-Distel
Wiesensalbei
Echter Gamander
Gemeines Sonnenröschen
Apennin-Sonnenröschen
Wiesenraute
Wiesenhornklee
Kleines Mädesüß
Lauch (*Allium spec.*)
Küchenschelle (Fruchtstände)
Pyrenäen-Storchschnabel
Labkraut (*glaucum*)
Feld-Mannstreu
Schopfige Kreuzblume



Schwarznessel
 Rote Schwarzwurzel
 Brandknabenkraut ①
 Fliegenragwurz ②
 Purpurorchis ③
 Weißes Waldvögelein ④
 Schwefelporling

Vögel
 Pirol
 Nachtigall
 Baumpieper
 Grünspecht
 Roter Milan
 Schwarzer Milan
 Gartenrotschwanz
 Kuckuck



So., 23.05.

Dorndorf, NSG „Glocken's Eck“ an der Unstrut

Geologie

Marienglas und Dolomit-Fasergips des oberen Buntsandsteins (Röth), auch Knollengips, Rotmergel

Pflanzen

Kopfweiden
 Blauschwengel
 Federgras
 Esparsette
 Pfeilkresse
 Wiesensalbei

Zackenschote
 Wundklee
 Körner-Steinbrech
 Knöllchen-Steinbrech

Vögel

Roter Milan
 Wespen-(?) Bussard
 Kuckuck
 Nachtigall
 Gelbspötter
 Gartenrotschwanz



Aussichtspunkt „Pumpe“ bei Zscheiplitz/Freyburg

Geologie

Weinberge auf Trias-Muschelkalk

Pflanzen

Sparrige Segge
 Stachelsegge

Helmknabenkraut
 Schopfige
 Kreuzblume
 Echtes Geißblatt

NSG's bei Krawinkel

Pflanzen

Elsbeere
 Wolliger Schneeball
 Blasenstrauch
 Türkenbund (vor Blüte)
 Purpurorchis (zahlreich)
 Fliegenragwurz (zahlreich)
 Braunrote Stendelwurz
 Weißes Waldvögelein
 Frauenschuh ⑥ (in einem kleinen Gebiet zahlreich)
 Waldanemone

Färber-Ginster
 Hundszunge
 Blauroter Steinsame
 Diptam ⑤ (z. T. dichte Bestände)
 Quirlständige Weißwurz
 Echtes Geißblatt

Vögel

Nachtigall
 Pirol



Mo., 24.05.

Wipperdurchbruch durch die Hainleite bei Günserode/Kohnstein, Muschelkalk-Steilhang, slawischer Ringwall

Pflanzen

Beim Aufstieg im Wald:
 Erdsegge
 Sanikel
 Haselwurz
 Nelkenwurz
 Leberblümchen
 Goldhahnenfuß
 Schattenblume
 Frühlings-Platterbse

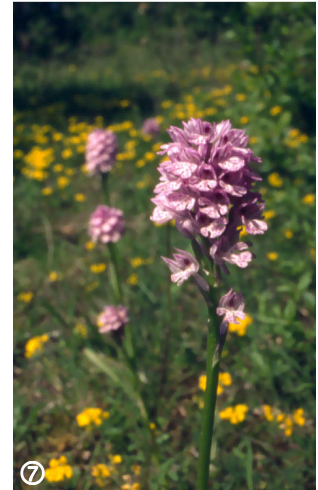
Am Steilhang (Muschelkalk):

Zittergras
 Flaumhafer
 Goldhafer
 Grasnelke
 Blauer Lattich
 Wiesensalbei
 Küchenschelle
 Thymian *spec.*
 Zypressen-Wolfsmilch



Mittleres Leinblatt
 Echtes Geißblatt
 Rauher Haarstrang
 Blut-Storchschnabel
 Waldanemone
 Schopfige Kreuzblume
 Feld-Mannstreu
 Liguster
 Wiesenraute
 Pfirsichblättrige Glockenblume
 Wolliger Schneeball
 Magerer Wiesenhang:
 Wiesen-Hornklee (bestandbildend)
 Dänischer Tragant
 Weißes Waldvögelein
 Dreizähniges Knabenkraut ⑦
 Brandknabenkraut
 Purpurorchis
 Waldhyazinthe

Vögel
 Pirol
 Rohrweihe (am Wip-
 perufer Nestanflug)
Insekten
 Schwalbenschwanz



Gatterbach

Geologie

Konstruktiver Wasserfall aus Travertin in einem Seitental der Werra

Pflanzen

Nickendes Perlgras
 Waldsegge
 Flattergras
 Rohrglanzgras

Bitteres Schaumkraut
 Ährige Teufelskralle
 Zweiblatt
 Einbeere
 Tollkirsche
 Gelber Eisenhut
 Waldlabkraut



Gräserbestimmung beim Picknick mit Rotwein