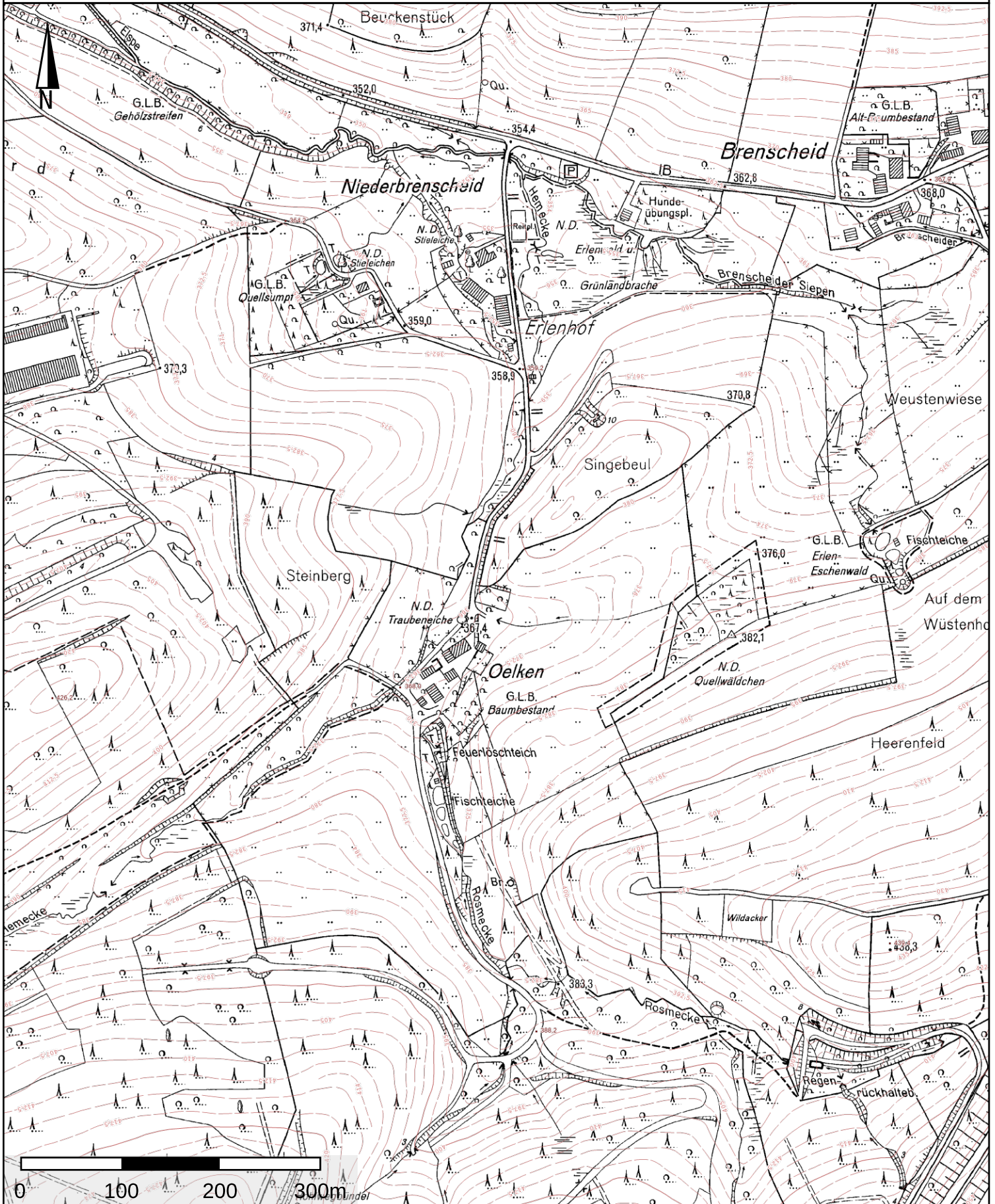


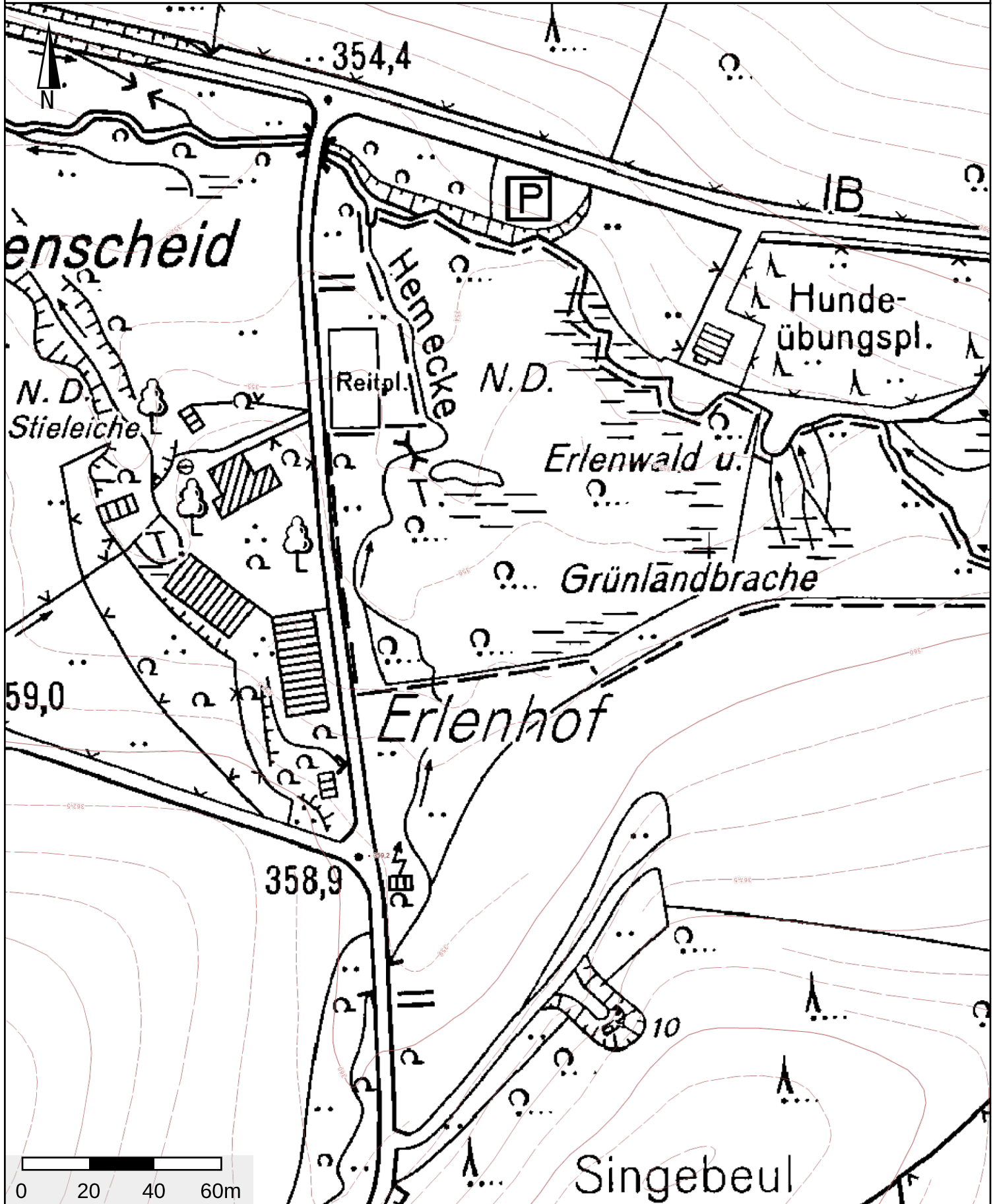


Dieser Ausdruck wurde mit TIM-online (www.tim-online.nrw.de) am 26.05.2026 um 17:27 Uhr erstellt.



Land NRW 2026 - Keine amtliche Standardausgabe. Es gelten die **ab S. 5** angegebenen Nutzungs- und Lizenzbedingungen der dargestellten Geodatendienste.





Luftbild 1978 M 1: 2000

Bezirksregierung Köln



Dieser Ausdruck wurde mit TIM-online (www.tim-online.nrw.de) am 26.05.2026 um 17:44 Uhr erstellt.



Land NRW 2026 - Keine amtliche Standardausgabe. Es gelten die auf den Folgeseiten angegebenen Nutzungs- und Lizenzbedingungen der dargestellten Geodatendienste.





Dieser Ausdruck wurde mit TIM-online (www.tim-online.nrw.de) am 26.05.2026 um 17:47 Uhr erstellt.



Land NRW 2026 - Keine amtliche Standardausgabe. Es gelten die auf den Folgeseiten angegebenen Nutzungs- und Lizenzbedingungen der dargestellten Geodatendienste.





Dieser Ausdruck wurde mit TIM-online (www.tim-online.nrw.de) am 26.05.2026 um 17:27 Uhr erstellt.



Land NRW 2026 - Keine amtliche Standardausgabe. Es gelten die auf den Folgeseiten angegebenen Nutzungs- und Lizenzbedingungen der dargestellten Geodatendienste.

Informationen zur Verwendbarkeit des Ausdrucks

Webdienst	Layer	Nutzungsbedingungen	Zugriffseinschränkungen
WMS NW HL HP	nw_hl_hp_hoehenlinien, nw_hl_hp_bes_hp_abk, nw_hl_hp_mark_gelpkt_abk, nw_hl_hp_hoehenpunkte_tk, nw_hl_hp_wasserspiegelhoehen	Es gelten die durch den IT-Planungsrat im Datenportal für Deutschland (GovData) veröffentlichten einheitlichen Lizenzbedingungen „Datenlizenz Deutschland - Zero“ (https://www.govdata.de/dl-de/zero-2-0). Jede Nutzung ist ohne Einschränkungen oder Bedingungen zulässig. Eine Haftung für die zur Verfügung gestellten Daten und Dienste wird ausgeschlossen. Dies gilt insbesondere für deren Aktualität, Richtigkeit, Verfügbarkeit, Qualität und Vollständigkeit sowie die Kompatibilität und Interoperabilität mit den Systemen des Nutzers. Vom Haftungsausschluss ausgenommen sind gesetzliche Schadensersatzansprüche für eine Verletzung des Lebens, des Körpers und der Gesundheit sowie die gesetzliche Haftung für sonstige Schäden, soweit diese auf einer vorsätzlichen oder grob fahrlässigen Pflichtverletzung beruhen.	Es gelten keine Beschränkungen.
WMS NW DGK5	nw_dgk5_grundriss	Die Geobasisdaten des amtlichen Vermessungswesens werden als öffentliche Aufgabe gem. VermKatG NRW und gebührenfrei nach Open Data-Prinzipien über online-Verfahren bereitgestellt. Nutzungsbedingungen: Es gelten die durch den IT-Planungsrat im Datenportal für Deutschland (GovData) veröffentlichten einheitlichen Lizenzbedingungen „Datenlizenz Deutschland - Zero“ (https://www.govdata.de/dl-de/zero-2-0). Jede Nutzung ist ohne Einschränkungen oder Bedingungen zulässig. Eine Haftung für die zur Verfügung gestellten Daten und Dienste wird ausgeschlossen. Dies gilt insbesondere für deren Aktualität, Richtigkeit, Verfügbarkeit, Qualität und Vollständigkeit sowie die Kompatibilität und Interoperabilität mit den Systemen des Nutzers. Vom Haftungsausschluss ausgenommen sind gesetzliche Schadensersatzansprüche für eine Verletzung des Lebens, des Körpers und der Gesundheit sowie die gesetzliche Haftung für sonstige Schäden, soweit diese auf einer vorsätzlichen oder grob fahrlässigen Pflichtverletzung beruhen.	Es gelten keine Beschränkungen.



Dieser Ausdruck wurde mit TIM-online (www.tim-online.nrw.de) am 26.05.2026 um 17:31 Uhr erstellt.



Land NRW 2026 - Keine amtliche Standardausgabe. Es gelten die auf den Folgeseiten angegebenen Nutzungs- und Lizenzbedingungen der dargestellten Geodatendienste.

Informationen zur Verwendbarkeit des Ausdrucks

Webdienst	Layer	Nutzungsbedingungen	Zugriffseinschränkungen
WMS NW HL HP	nw_hl_hp_hoehenlinien, nw_hl_hp_bes_hp_abk, nw_hl_hp_mark_gelpkt_abk, nw_hl_hp_hoehenpunkte_tk, nw_hl_hp_wasserspiegelhoehen	Es gelten die durch den IT-Planungsrat im Datenportal für Deutschland (GovData) veröffentlichten einheitlichen Lizenzbedingungen „Datenlizenz Deutschland - Zero“ (https://www.govdata.de/dl-de/zero-2-0). Jede Nutzung ist ohne Einschränkungen oder Bedingungen zulässig. Eine Haftung für die zur Verfügung gestellten Daten und Dienste wird ausgeschlossen. Dies gilt insbesondere für deren Aktualität, Richtigkeit, Verfügbarkeit, Qualität und Vollständigkeit sowie die Kompatibilität und Interoperabilität mit den Systemen des Nutzers. Vom Haftungsausschluss ausgenommen sind gesetzliche Schadensersatzansprüche für eine Verletzung des Lebens, des Körpers und der Gesundheit sowie die gesetzliche Haftung für sonstige Schäden, soweit diese auf einer vorsätzlichen oder grob fahrlässigen Pflichtverletzung beruhen.	Es gelten keine Beschränkungen.
WMS NW DGK5	nw_dgk5_grundriss	Die Geobasisdaten des amtlichen Vermessungswesens werden als öffentliche Aufgabe gem. VermKatG NRW und gebührenfrei nach Open Data-Prinzipien über online-Verfahren bereitgestellt. Nutzungsbedingungen: Es gelten die durch den IT-Planungsrat im Datenportal für Deutschland (GovData) veröffentlichten einheitlichen Lizenzbedingungen „Datenlizenz Deutschland - Zero“ (https://www.govdata.de/dl-de/zero-2-0). Jede Nutzung ist ohne Einschränkungen oder Bedingungen zulässig. Eine Haftung für die zur Verfügung gestellten Daten und Dienste wird ausgeschlossen. Dies gilt insbesondere für deren Aktualität, Richtigkeit, Verfügbarkeit, Qualität und Vollständigkeit sowie die Kompatibilität und Interoperabilität mit den Systemen des Nutzers. Vom Haftungsausschluss ausgenommen sind gesetzliche Schadensersatzansprüche für eine Verletzung des Lebens, des Körpers und der Gesundheit sowie die gesetzliche Haftung für sonstige Schäden, soweit diese auf einer vorsätzlichen oder grob fahrlässigen Pflichtverletzung beruhen.	Es gelten keine Beschränkungen.



Dieser Ausdruck wurde mit TIM-online (www.tim-online.nrw.de) am 26.05.2026 um 17:44 Uhr erstellt.



Land NRW 2026 - Keine amtliche Standardausgabe. Es gelten die auf den Folgeseiten angegebenen Nutzungs- und Lizenzbedingungen der dargestellten Geodatendienste.

Informationen zur Verwendbarkeit des Ausdrucks

Webdienst	Layer	Nutzungsbedingungen	Zugriffseinschränkungen
WMS-T NW HIST DOP	nw_hist_dop	<p>Bei der Nutzung der Orthophotos von 1951 bis 1969 gelten die durch den IT-Planungsrat im Datenportal für Deutschland (GovData) veröffentlichten einheitlichen Lizenzbedingungen „Datenlizenz Deutschland - Namensnennung - Version 2.0“ (https://www.govdata.de/dl-de/by-2-0). Dabei ist folgender Quellenvermerk anzugeben: „Geobasis NRW, Bezeichnung des Urhebers (Hansa Luftbild AG), des Eigentümers (Landesarchiv NRW) sowie des Bestandes (RW 0230)“. Bei der Nutzung der Orthophotos ab 1970 gelten die durch den IT-Planungsrat im Datenportal für Deutschland (GovData) veröffentlichten einheitlichen Lizenzbedingungen „Datenlizenz Deutschland - Zero“ (https://www.govdata.de/dl-de/zero-2-0). Jede Nutzung ist ohne Einschränkungen oder Bedingungen zulässig. Eine Haftung für die zur Verfügung gestellten Daten und Dienste wird ausgeschlossen. Dies gilt insbesondere für deren Aktualität, Richtigkeit, Verfügbarkeit, Qualität und Vollständigkeit sowie die Kompatibilität und Interoperabilität mit den Systemen des Nutzers. Vom Haftungsausschluss ausgenommen sind gesetzliche Schadensersatzansprüche für eine Verletzung des Lebens, des Körpers und der Gesundheit sowie die gesetzliche Haftung für sonstige Schäden, soweit diese auf einer vorsätzlichen oder grob fahrlässigen Pflichtverletzung beruhen.</p>	Es gelten keine Beschränkungen.



Dieser Ausdruck wurde mit TIM-online (www.tim-online.nrw.de) am 26.05.2026 um 17:47 Uhr erstellt.



Land NRW 2026 - Keine amtliche Standardausgabe. Es gelten die auf den Folgeseiten angegebenen Nutzungs- und Lizenzbedingungen der dargestellten Geodatendienste.

Informationen zur Verwendbarkeit des Ausdrucks

Webdienst	Layer	Nutzungsbedingungen	Zugriffseinschränkungen
WMS NW DOP	nw_dop_rgb	<p>Die Geobasisdaten des amtlichen Vermessungswesens werden als öffentliche Aufgabe gem. VermKatG NRW und gebührenfrei nach Open Data-Prinzipien über online-Verfahren bereitgestellt. Nutzungsbedingungen: Es gelten die durch den IT-Planungsrat im Datenportal für Deutschland (GovData) veröffentlichten einheitlichen Lizenzbedingungen „Datenlizenz Deutschland - Zero“ (https://www.govdata.de/dl-de/zero-2-0). Jede Nutzung ist ohne Einschränkungen oder Bedingungen zulässig. Eine Haftung für die zur Verfügung gestellten Daten und Dienste wird ausgeschlossen. Dies gilt insbesondere für deren Aktualität, Richtigkeit, Verfügbarkeit, Qualität und Vollständigkeit sowie die Kompatibilität und Interoperabilität mit den Systemen des Nutzers. Vom Haftungsausschluss ausgenommen sind gesetzliche Schadensersatzansprüche für eine Verletzung des Lebens, des Körpers und der Gesundheit sowie die gesetzliche Haftung für sonstige Schäden, soweit diese auf einer vorsätzlichen oder grob fahrlässigen Pflichtverletzung beruhen.</p>	Es gelten keine Beschränkungen.